

Małopolski Urząd Wojewódzki

Kraków, 2019-07-31

31-156 Kraków

Basztowa 22

URZĄD MIEJSKI w BRZESKU  
WPLYNEŁO

31. 07. 2019

WR-II.913.18.2019.EK

podpis

961107/2019  
MPP 9612/07/2019  
G14

INFORMACJA

Korespondencja wysłana z systemu EZD PUW

W załączeniu ROZPORZĄDZENIE WOJEWODY MAŁOPOLSKIEGO z 31 lipca 2019 r. w sprawie zwalczania zgnilca amerykańskiego pszczoł na terenie powiatu bocheńskiego i brzeskiego.

Załączniki:

1. LEGISLATOR - WR-II.913.18.2019 ROZPORZĄDZENIE w sprawie zwalczania zgnilca amerykańskiego pszczoł na terenie powiatu bocheńskiego i brzeskiego.(12498275\_14986566).zipx
2. ROZPORZĄDZENIE w sprawie zwalczania zgnilca amerykańskiego pszczoł na terenie powiatu bocheńskiego i brzeskiego.(12492860\_14970744).pdf

Dokument został podpisany, aby go zweryfikować należy użyć oprogramowania do weryfikacji podpisu

Data złożenia podpisu: 2019-07-31T07:02:20.719Z

Podpis elektroniczny

janusz.filip61@gumiel.com

**ROZPORZĄDZENIE  
WOJEWODY MAŁOPOLSKIEGO  
29 lipca 2019**

***w sprawie zwalczania zgnilca amerykańskiego pszczół  
na terenie powiatu bocheńskiego i brzeskiego***

Na podstawie art. 46 ust. 3 pkt 1, pkt 3 lit. b, pkt 4, pkt 6 ustawy z dnia 11 marca 2004 r. o ochronie zdrowia zwierząt oraz zwalczaniu chorób zakaźnych zwierząt (t. j. Dz.U. z 2018 r. poz. 1967) oraz § 7 ust. 1 pkt 1 i 2, ust. 2, ust. 3 rozporządzenia Ministra Rolnictwa i Rozwoju Wsi z dnia 11 lipca 2016 r. w sprawie zwalczania zgnilca amerykańskiego pszczół (Dz. U. z 2016 r. poz. 1123) zarządza się co następuje:

§ 1. 1. Za obszar zapowietrzony uznaje się teren ograniczony:

- 1) **od strony wschodniej:** od wschodniej granicy administracyjnej miejscowości Lipnica Murowana (gm. Lipnica Murowana) drogą wojewódzką nr 966 w kierunku wschodnim, następnie drogą powiatową nr 1445 K do skrzyżowania z drogą krajową nr 75 w miejscowości Gnojnik (gm. Gnojnik). Następnie drogą krajową nr 75 w kierunku północnym do północnej granicy administracyjnej Okocimia (gm. Brzesko) i dalej tą granicą, a następnie wschodnią granicą administracyjną miejscowości Jasień (gm. Brzesko) – do ulicy Sądeckiej w tej miejscowości;
- 2) **od strony północnej:** w Jasieniu ulicami: Sądecką, Floriańską i Wiśnicką do wschodniej granicy administracyjnej miejscowości Łazy (gm. Rzezawa) i dalej tą granicą do drogi krajowej nr 75. Drogą krajową nr 75 w kierunku zachodnim do skrzyżowania z drogą wojewódzką nr 965;
- 3) **od strony zachodniej:** od skrzyżowania z drogą krajową nr 75 drogą wojewódzką nr 965 w kierunku południowym, następnie drogą powiatową nr 2086 K do zachodniej granicy administracyjnej miejscowości Kopaliny (gm. Nowy Wiśnicz). Dalej tą granicą i zachodnią granicą miejscowości Olchawa (gm. Nowy Wiśnicz) do drogi powiatowej nr 1444 K, a następnie tą drogą w kierunku wschodnim do zachodniej granicy administracyjnej Nowego Wiśnicza (gm. Nowy Wiśnicz). Zachodnią i południową granicą tej miejscowości, następnie zachodnimi granicami administracyjnymi miejscowości: Leksandrowa (gm. Nowy Wiśnicz) i Połom Duży (gm. Nowy Wiśnicz);
- 4) **od strony południowej:** granicami administracyjnymi: południową miejscowości Połom Duży, zachodnią i południową miejscowości Lipnica Górna (gm. Lipnica Murowana) oraz południową i wschodnią miejscowości Lipnica Murowana (gm. Lipnica Murowana) do drogi wojewódzkiej nr 966.

2. Mapę obszaru zapowietrzonego stanowi załącznik nr 1 do rozporządzenia.

§ 2. 1. Nakazuje się oznakować obszar zapowietrzony poprzez ustawienie tablic ostrzegawczych z trwałym i widocznym napisem „Uwaga. Zgnilec amerykański pszczół. Obszar zapowietrzony.”

2. Tablice, o których mowa w ust. 1 powinny się umieścić na zewnętrznej granicy tego obszaru na wszystkich drogach wjazdowych.

§ 3. W obszarze zapowietrzonym, o którym mowa w § 1 właściwy miejscowo Powiatowy Lekarz Weterynarii przeprowadzi przegląd rodzin pszczelich w pasiekach.

§ 4. Na obszarze zapowietrzonym, o którym mowa w § 1 zakazuje się:

- 1) przemieszczania rodzin pszczelich, matek pszczelich, czerwia, pszczół, pni pszczelich, produktów pszczelich oraz sprzętu i narzędzi używanych do pracy w pasiece – bez zgody właściwego miejscowo Powiatowego Lekarza Weterynarii;
- 2) organizowania wystaw i targów z udziałem pszczół.

§ 5. Do realizacji niniejszego rozporządzenia zobowiązuje się posiadaczy pszczół z obszaru określonego w § 1, Burmistrza Bochni, Wójta Gminy Bochnia, Wójta Gminy Rzezawa, Burmistrza Brzeska, Wójta Gminy Gnojnik, Burmistrza Nowego Wiśnicza, Wójta Gminy Lipnica Murowana, właściwych miejscowo Powiatowych Lekarzy Weterynarii - do czasu uchylecia rozporządzenia.

§ 6. Rozporządzenie podlega opublikowaniu w Dzienniku Urzędowym Województwa Małopolskiego.

§ 7. Rozporządzenie wchodzi w życie z dniem podania do publicznej wiadomości w sposób zwyczajowo przyjęty.

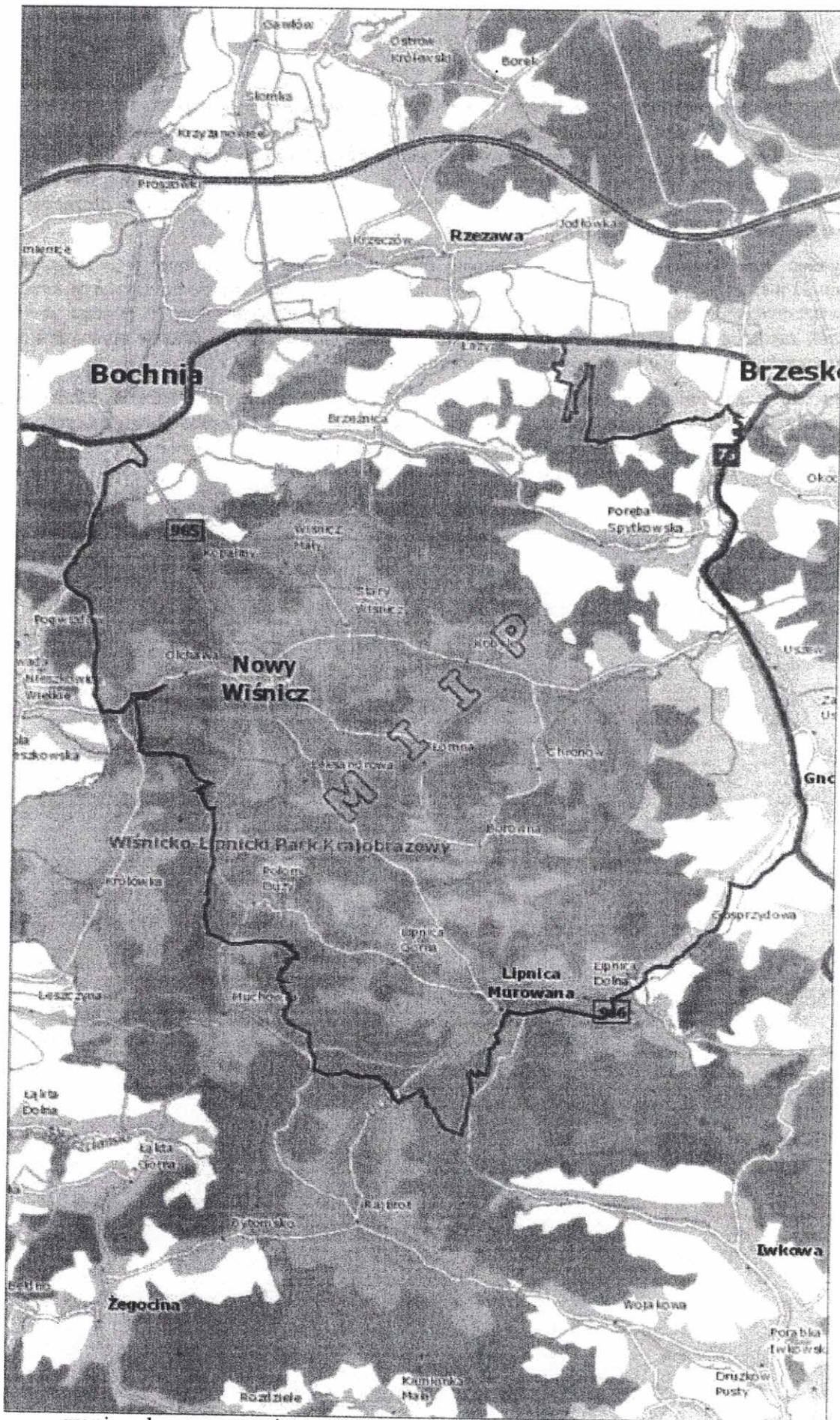
UZASADNIENIE

Małopolski Wojewódzki Lekarz Weterynarii wystąpił z wnioskiem znak: WIW-ChZ.913.12.12.2019 z 25 lipca 2019 roku wydanie rozporządzenia Wojewody Małopolskiego w sprawie zwalczania zgnilca amerykańskiego pszczoł na terenie powiatu bocheńskiego i brzeskiego w związku z wystąpieniem przypadku choroby zakaźnej podlegającej obowiązkowi zwalczania – zgnilca amerykańskiego pszczoł w miejscowości Stary Wiśnicz (gm. Nowy Wiśnicz) w powiecie bocheńskim oraz w związku z faktem, że obszar zapowietrzony znajduje się na terenie dwóch powiatów.

Zgnilec amerykański pszczoł jest chorobą zakaźną zwierząt wymienioną w 2 załączniku ustawy z dnia 11 marca 2004 r. o ochronie zdrowia zwierząt oraz zwalczaniu chorób zakaźnych zwierząt i podlega obowiązkowi zwalczania. W związku ze sposobem przenoszenia się choroby – m. in. poprzez obumarłe larwy pszczoł, zakażone produkty pszczele i sprzęt pasieczny konieczne jest wprowadzenie ograniczeń określonych w rozporządzeniu w celu ograniczenia rozprzestrzeniania się choroby.

Zgodnie z zapisami zawartymi w § 7 ust. 1 pkt 1 i 2, ust. 2, ust. 3 rozporządzenia Ministra Rolnictwa i Rozwoju Wsi z dnia 11 lipca 2016 r. w sprawie zwalczania zgnilca amerykańskiego pszczoł wyznaczono obszar zapowietrzony oraz wprowadzono nakaz jego oznakowania.

Załącznik nr 1 do rozporządzenia – mapa obszaru zapowietrzonego



— granica obszaru zapowietrzonego